

Benry News Letter

TOTAL CONVENIENCE SERVICE
2021/8vol.27

ベンリーニュースレター

8
August

住まいのお手入れ

冷蔵庫は食品を詰め込みすぎると保冷効果が下がります。そして、冷蔵庫に残った汚れなどはカビの原因にもつながりますのですぐに拭き取り、清潔に保ちましょう。



旬の食材レシピ

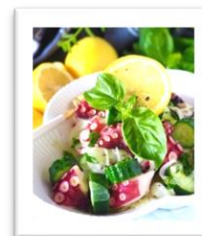
タコときゅうりの爽やかマリネ

材料(2人分)

- ・茹でたタコ…150g
- ・きゅうり…1本(100g)
- ・セロリ…小1本
- ・レモン汁…大さじ3
- ・オリーブオイル…大さじ3
- ・砂糖…大さじ1
- ・塩こしょう…少々
- ・バジル…適量

作り方

- ①茹でたタコは1.5cmくらいのぶつ切りにする。
- ②きゅうりは縞目に皮をむいて端から1.5cmくらいの小口切りにする。
- ③たこ、きゅうり、レモン汁、オリーブオイル、砂糖、バジルを入れ混ぜ合わせて10分くらい漬ける。
- ④器に盛り、バジルを飾り出来上がり。



傷んでいませんか？

快適な住まいづくりに欠かすことの出来ない「網戸」は室内に害虫や羽虫の侵入を防ぐ以外にもお部屋の換気など快適な住環境作りに大きな役割を担っています。最近では多機能やインテリア性の高い網戸も増えてきています。今回は生活に役立つ網戸の種類と用途についてご紹介いたします。

網戸を交換する目安

- ・網戸がゆがんでいる
- ・網戸が動かしにくい、外れやすい
- ・虫が入って来る
- ・10年以上経過している
- ・穴が開いている
- ・網の端が切れてネットが出ている



以上、どれか当てはまることがあればそろそろ交換のサインです！

網戸の種類

最近の網戸はネットの色や網の素材などに加え、機能にこだわったものも増えてきています。便利なものやライフスタイルに合った網戸を選びましょう♪

家の外から中が見えにくい網戸！

通常の網戸はグレーが一般的ですが、目隠し効果がある内側が黒、外側が銀色に特殊加工されているタイプのネットがあります。室内からは景色がスッキリ見え、外からは室内が見えにくい優れたもののネットです。

ペット(犬・猫)の引っ掻きに強い網戸

ペットが網を引っ掻いたりして破損した経験がある方におすすめ！爪で引っ掻いても破れない丈夫な樹脂コーティングが施されており、従来の網よりも丈夫に出来ています。

網戸のお悩みはベンリーにおまかせください！



夏期休業日のお知らせ

2021年8月8日(日)～8月15日(日)

誠に勝手ながら、上記期間を休業とさせていただきます。ホームページからのお問い合わせにつきましても8/16(月)以降、順次対応させていただきますのでご理解のほどお願い申し上げます。

中央土建株式会社

ベンリー秋田大町店

秋田市大町1丁目3-8 秋田ディライトビル1F

通話
無料

0120-232-988



洗面化粧台リフォームの

ポイント



洗面台は、毎日顔を洗ったり歯を磨いたりと家の中でも大変重要な場所のひとつです。

もちろん家族構成などによって洗面台の重要性は変わってくると思いますが、一般的なご家庭では毎日のように使う場所です。

キッチンやバスルームなどと同じく、水まわりの一部でもあるため水を使わない他の部屋と比べると劣化が激しく汚れやすい傾向にあります。使い勝手が悪かったり、汚れて使いづらくなった洗面台は必要に応じて交換してあげる必要があります。

今回はそんな洗面台のリフォームに関する基本的な知識を紹介させていただきます。



洗面台の耐用年数

洗面所のメインの部分であるボウルは、陶器やホーロー、樹脂などによってできています。オーソドックスな陶器は無理な使い方をして割ってしまうようなことがない限りは長期的に利用することが可能です。

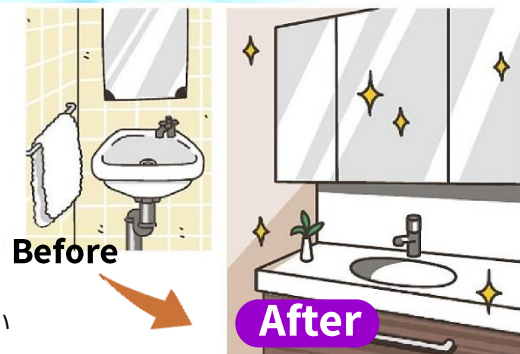
しかし、毎日のように大量に水を流す場所になるため、永久的に同じものを使い続けるのは難しく、一般的に洗面台の寿命は 20 年～30 年程度だと言われています。経年劣化しにくいものではありませんが、20年経ったところからリフォームを考えると良いでしょう。

洗面台をリフォームするタイミング

具体的な洗面台リフォームのタイミングはどのようなものがあるでしょうか？

まずチェックすべき 6 つの項目はこちらです。

- どこかにヒビが入った
- 鏡が割れた
- 水漏れが発生した
- 栓をしても水がたまらない
- 掃除しても汚れが取れない
- キャビネットの開閉がスムーズにいかない



洗面台にも様々な部分があるため不調を感じる部分のみを交換すれば解決するケースもありますが、これらの不具合をリフォームのタイミングだと判断し、思い切って洗面台全体をリフォームしましょう。

洗面台を選ぶ際の 3 つのポイント

ご家庭によって洗面台に利用できるスペースや設置場所は異なりますが、どんなケースにも当てはまる選び方のポイントを紹介します。

1 洗面台のサイズ

洗面台が大きすぎて脱衣スペースが狭くなったり小さすぎて不自然な隙間が空いたりしないように十分な動線を確保してからサイズを決めましょう。

2 お手入れのしやすさ

洗面台は水まわりに直結し、毎日使う場所なのでデザインよりも汚れが付きにくい素材のものやお手入れのしやすさを最優先して選ぶのがおすすめです。

3 収納スペース

物が多くなってしまっても収納力のある洗面台であれば洗面所をすっきりキレイに整頓することができます。特に家族の多い家庭では収納のしやすさを重視するのがおすすめです。

水まわりのリフォームは

ペンリー秋田大町店

におまかせください!



0120-232-988

